

■発行所／広島県労働者福祉協議会
〒732-0825 広島市南区金屋町1番17号
電話(082)506-3030 FAX(082)506-4030
ホームページ <http://hiroshima.rofuku.net/>
■発行人／高木 誠
■購読料は会費・分担金に含まれている



労働会館利用促進キャンペーン実施

《広島労働会館》・《福山労働会館》

期間：2020年11月1日(日)～2021年3月31日(水)

(予算の関係上、この費用補助については、キャンペーン期間中であっても、設定した予算上限で打ち切りとする。)

これまで、「広島労働会館」「福山労働会館」は業務の効率化と諸経費の削減などにより、事業の安定化に努めてきたが、新型コロナウイルス感染症の拡大に伴い、事業運営は非常に厳しい状況となっている。ついでに、労福協の「共助の輪を広げる」という精神に基づき、労働会館の基盤強化の一助に資するため、これまでに労働会館を利用したことがない会員の掘り起こしを含めて各地区の会員ならびに関係団体へ労働会館の積極的な利用を要請する。

キャンペーンの内容

労働会館（広島・福山）を利用する会員に対して、県労福協が労働会館利用費の補助（上限3万円とし、3万円未満は全額補助とする）を行う。《総額300万円まで》

※但し、労働会館利用費の補助適用はキャンペーン期間中最初の1回のみとする。懇親会・宴会、キャンセル料等は対象外、2回目以降の利用に対する補助はなし。

キャンペーンの対象

広島県労福協会員

申 込

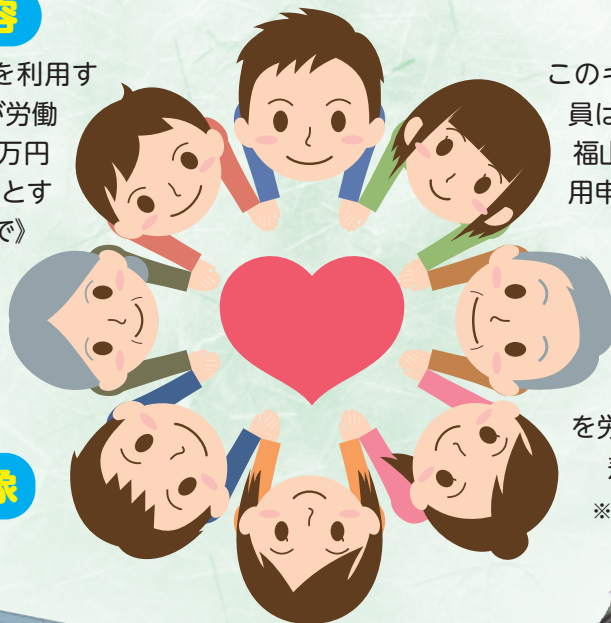
このキャンペーンに申込みする会員は、利用する労働会館（広島か福山かどちらか一方のみ）に「専用申込書」を提出する。

補助金の交付

労働会館利用後、会員は労働会館利用費用のうち、県労福協補助額を除いた金額を労働会館に支払う。差額分は県労福協が負担する。

※詳細については、地区労福協事務局または県労福協事務局までお問い合わせください。

TEL：082-506-3030
FAX：082-506-4030



広島労働会館



福山労働会館

ワークピア広島では、皆様の安全なご利用のため 新型コロナウイルス感染症対策に取り組んでいます

スタッフによる細やかな感染対策

- ・カウンターやロビーを中心に定期除菌清掃
- ・会議終了後、除菌スプレーによる清掃
- ・各階、各トイレ毎に除菌スプレーの設置
- ・非接触式電子温度計の貸出し
- ・会議会場の換気を推奨
- ・各会議毎にマイクカバーの取り換え
- ・10月より飛沫防止対策用アクリル板の導入
- ・1卓1名掛けの会議利用の推奨
- ・宴会用テーブル10名掛け⇒6名以下の推奨
- ・大皿料理から個々盛料理へ変更
- ・ガラスの交換等

Web 会議用システムもご用意できます

- ・10月より Web 会議用システムを2セット購入
- ・誰でも簡単に Web 会議ができます。
- ・スイッチャー導入により操作も簡単！
- ・貸出し料金も25,000円（税別）とお得な料金！

皆様のお越しを
お待ちしております



話題の「Go To」でのご利用も

- ・ゴルフ宿泊パックに夕食と朝食が付いて
30,000円⇒4,500円 地域クーポン券付
- ・県内の温泉旅館やホテル1泊2食付
30,000円⇒4,500円 地域クーポン券付
- ・1月末日まで広島県誘客促進支援事業と Go To トラベルキャンペーンを併用できますのでこの機会にどうぞお申込みください。

広島県誘客割引+ Go To トラベル割引併用

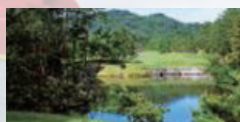
平日限定アークホテル広島駅南 & ゴルフパックプラン

ゴルフ宿泊パック（夕食：会席飲み放題・朝食付）

お一人さま¥30,000 ➔ **お一人様 ¥4,500円**

宿泊パック（夕食：会席飲み放題・朝食付）

お一人さま¥20,000 ➔ **お一人様 ¥3,000円**



〒739-2208
東広島市河内町入野11957-6
TEL 082-437-1115
（50分）
府中IC→河内IC→安芸CC

〒732-0806
広島市南区荒神町1-45
TEL 082-263-6363



TEL082-261-8131まで、
お気軽にお問合せください。



2F 鳳凰 (松竹梅)



2F 松



2F 竹・梅



2F ルビー・トパーズ・サファイア

会員様へ 年間 1,200 件 以上の実績

多目的ホール・イベントスペースを
お探しならぜひ「みやび」へ

少人数から最大360名まで
対応できる会場を多数ご用意。
お客様の目的に合わせてご利用いただけます。
コロナウイルス感染症対策 実施中!!

ご利用用途の一例

懇親会	表彰式	キックオフ ミーティング	少人数の ミーティング
研修会 講演会	会議	展示会	コンサート 発表会
同窓会	ツアー ランチ	試験会場 面接会場	内定式 入社式
法要	祝賀会	披露宴	etc



6F ラピュタ



2F プリエール



2F 孔雀



5F ノーブル
※ ソーシャルディスタンス設営例

みやび謹製 おせち料理 2021

和洋おせち (二段重) 27,000円(税込)

12/10 まで 早割価格 25,000円(税込)

※米館引取りの方には
年越しそばをプレゼントいたします。
大きさ (A3サイズ)
300×435×60mm×2段

街で噂の牛すじ黒カレー
5個セット
通常価格 2,700円(税込)
12/10 まで 早割価格 2,500円(税込)
一人前 200g 中辛

※中皿記載は送料
和洋おせち (一段重) 17,000円(税込)
限定100個 来館引取りのみ
12/10 まで 早割価格 16,000円(税込)
大きさ (A3サイズ) : 300×435×60mm

厳選された食材を使用し、一品一品心を込めた手作りおせち

2020年12月23日・24日・25日限定 お申込み締切
国産フレッシュ鶏の (約2.2kg) 12月15日(火)

クリスマスローストチキン

1羽 4,500円 (税込) 数量限定
1/2羽 2,500円 (税込)

予定数に達し次第締め切らせていただきます。
お渡しは米館引取りのみとなります。
配達できませんので、予めご了承ください。

1/2羽は食べやすく各部位を骨からはずし薄切の。



ご予約・お問合わせ 9:00~20:00
0120-54-3800
TEL:084-925-3800 (代)
FAX:084-925-3809
enkai@r-miyabi.or.jp
http://r-miyabi.or.jp



2020 年末預金運動実施中! 一時金は、ろうきんへ!

これからの
ライフイベントに向けて
貯蓄をしませんか?



ろうきんイメージモデル
高梨 隆

定期預金

財形貯蓄

エース預金

※各種預金商品については、(中国ろうきん)ホームページをご確認いただき、くわしい説明書が必要な方は店頭へお申し出ください。

預けて!

ロッキー チョコス!

~2020~
Winter

対象期間:2020年10月1日(木)~2020年12月31日(木)

対象預金の残高増加額 **5万円**
ごとに1回の抽選権が付く!

プレゼントについて

ロッキー賞...60名さま ピンキー賞...4,000名さま 合計4,060名さま

対象預金・抽選方法

対象期間中の「プレミアム定期預金S※」を除く定期預金・積立性預金(財形貯蓄・エース預金)の残高増加額に対し、5万円ごとに1口の抽選権が付きます。

※プレミアム定期預金Sが満期を迎え、自動継続となった定期預金も、抽選対象となりますので、あらかじめご了承ください。

抽選および当選通知

2020年12月31日時点のお取引内容に基づき、抽選を実施いたします。

■抽選:2021年1月 ■当選発表:2021年2月

当選者の発表は、当選通知または賞品の発送をもって代えさせていただきます。

※プレゼントの抽選は、個人のお客さまが対象となります。

※2020年12月31日までにお取引を解約された場合は、抽選権獲得の対象となりません。

※各賞とも1名につき当選は1本のみとし、重複当選はありません。

自動抽選ですので、
ご応募の必要は
ありません。



●くわしいお問い合わせ・ご相談は

中国労働金庫 お客さま相談窓口 ☎ 0120-86-3760

中国ろうきん ホームページ <https://www.chugoku.rokin.or.jp/>

共済ショップは 土曜日[※]も あいとるよ~!



手頃な掛金で、どんなときでも、あたりまえに暮らせるように。
「ひと」「いえ」「くるま」の幅広いリスクに対応できます。



ショップでは
新型コロナウイルスの
感染症対策を行って
います。安心して
ご来店ください!

こくみん共済 NEWS

34202011

たすけあいの輪をむすぶ
こくみん共済
全国労働者共済生活協同組合連合会 **coop**

こくみん共済 coop は、営利を目的としない保障の生協として共済事業を営み、組合員の皆さまの安心とゆとりある暮らしをめざしています。出資金をお支払いいただいていた組合員になれば、各種共済をご利用いただけます。
広島推進本部(広島県労働者共済生活協同組合)

駐車場完備・来店予約でスムーズにご相談

共済ショップ 曙店 広島市東区曙
4丁目1-28
営業時間] 平日、第1・第3土曜日10:00~16:00 休日:日曜日、祝日
☎ 0120-39-6031



来店予約は
こちらから



※第1・第3土曜日の営業となります。

[電話受付時間]平日のみ10:00~16:00 ※土曜日、日曜日、祝日を除く